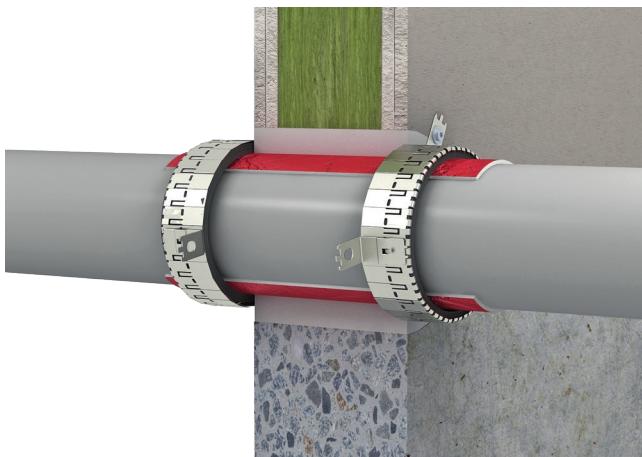


## ROKU® System EC Endless

Collarín Endless con varias aplicaciones para el sellado de conductos combustibles





Clase de resistencia al fuego

max. EI 240 según EN 13501-2

Campo de aplicación

- Paredes flexibles, pared, forjado

Tipo de conductos

Conductos		Diámetros máximos*
	Tubos combustibles <ul style="list-style-type: none"> <li>• PVC</li> <li>• PE-HD</li> <li>• PP</li> <li>• Geberit Silent PP</li> <li>• POLO-KAL NG</li> <li>• Valsir Triplus</li> </ul>	≤ 160
	<ul style="list-style-type: none"> <li>• COES BluePower</li> <li>• Uponor Unipipe</li> <li>• Wavin SiTech</li> <li>• Fusiotherm Stabi</li> <li>• Rehau Raupiano Plus</li> </ul>	≤ 110
	<ul style="list-style-type: none"> <li>• alpex F50 PROFIL / alpex L</li> </ul>	≤ 75
	Conductos no combustible con aislamiento tipo FEF	≤ 108,0

### Datos del certificado

Certificado disponible		ETA-13/0640
Espesor de la obra soporte	Pared	≥ 94
	Forjado	≥ 150

Dimensiones en mm

\*Dimensiones en mm

Protect your values.

members of svt group

AIK

flamro

ROLFKUHNGBH



## ROKU® System EC Endless

### Productos y referencias



#### ROKU® EC Endless Collar

##### Caja dispensadora:

10 m.l. envoltura intumescente ROKU® Strip (EM), 3 m.l. banda metálica inox , 18 patas, 6 etiquetas, 1 manual de instalación

U/C: Item No. 0318209010

U/U: Item No. 0303209011



#### Escudo svt

Pcs. – Item No. 01229000

### Variantes de aplicaciones

	<b>Conductos rectos</b>		<b>Doble codo de 45° (solo con la variante U/U)</b>
	<b>Conducto inclinado</b>		<b>Uniones/manguitos</b>
	<b>Conductos apareados</b>		<b>Solución de esquina con envoltura de 2/3 (solo con la variante U/U)</b>