

Rejilla cortafuego intumescente **FBS-50**

Rejilla para paredes y
fachadas

REJILLA DE VENTILACIÓN CORTAFUEGO

FBS-50

Rejilla para paredes y fachadas interiores y exteriores



Descripción:

Si hay que hacer resistentes al fuego las paredes y los suelos, entonces esto también es aplicable a las rejillas de ventilación. Las rejillas cortafuegos más comunes solo son adecuadas para paredes y puertas interiores cortafuegos. Esto se debe a las láminas que se expanden en caso de incendio y que habitualmente tienen un relleno de silicato de sodio. Este material reacciona con la humedad, y esto podría afectar de modo negativo a las prestaciones cortafuegos.

La rejilla cortafuegos FBS-50 es diferente de otras rejillas cortafuegos. Este tipo de rejilla de ventilación es adecuada no solo para estructuras interiores, sino también para fachadas exteriores cortafuegos. FSS International diseñó la rejilla cortafuego FernoBlock FBS-50 para cumplir con la norma europea EN 1364-5. Esta norma fue publicada a finales de 2017, y es la primera norma sobre pruebas específicas para rejillas cortafuegos. Hemos ensayado la rejilla con diferentes tamaños.

La rejilla FernoBlock FBS-50 es clasificada como EW-60 (dimensiones 1200 x 2400 mm) y EI-120 (dimensiones 1200 x 1200 mm, en combinación con una rejilla de ventilación de aluminio). La rejilla cortafuego FBS-50 puede fabricarse en cualquier tamaño, en incrementos de 1 milímetro. Las rejillas cortafuegos FBS-50 pueden utilizarse en diferentes tipos de instalaciones, como por ejemplo centros de datos y espacios con transformadores.

El sistema FernoBlock FBS-50 se entrega en módulos con un tamaño máximo de 600 x 600 mm. La cinta cortafuegos suministrada debe aplicarse alrededor de la rejilla. Los tamaños más grandes se componen de varios módulos. Las bandas cortafuegos suministradas deben aplicarse entre los módulos. Con las rejillas cortafuegos se suministran soportes de montaje.

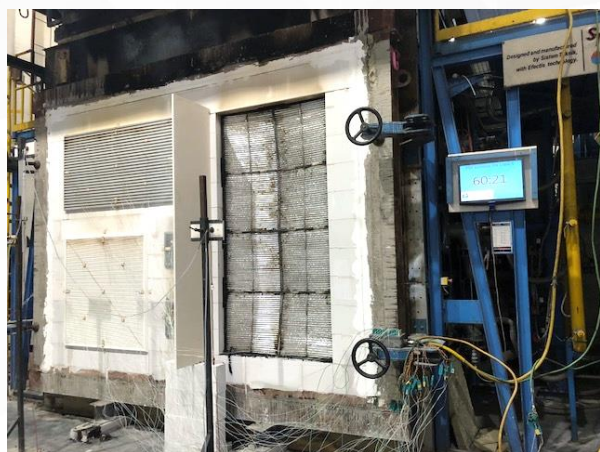
REJILLA DE VENTILACIÓN CORTAFUEGO FBS-50 (rectangular)

Rejilla para paredes y fachadas para uso interior y exterior



Aplicación:

La rejilla cortafuego tipo FBS-50 es adecuada para paredes o fachadas. En caso de incendio, la rejilla queda sellada debido a la expansión de sus láminas. De esta forma, el suministro de oxígeno se corta y se crea una densa capa aislante cortafuego. La rejilla puede ser utilizada tanto en paredes interiores como exteriores. La rejilla sólo puede utilizarse como rejilla de desbordamiento. El modelo LVH54 es adecuado para conductos.



Información técnica:

Características:

- Autoobturable a temperaturas superiores a 160 °C, mediante la expansión de las láminas.
- EW-60 y EI-120 (con rejilla de cobertura) de conformidad con EN 1364-5.
- El paso libre es del 70 % al 80 % del tamaño nominal, dependiendo de las medidas de la rejilla.
- Forma: rectangular.
- Dimensiones: 60 x 60 mm hasta 600 x 600 mm en todas las relaciones de ancho/alto, con incrementos de 1 mm. Los tamaños más grandes se componen de varios módulos. El tamaño máximo ensayado es de 1200 x 2400 mm.

Versión:

- Rejilla rectangular, que puede equiparse si se desea con una rejilla de ventilación interior o exterior.
- Marco de acero desacoplado térmicamente, de doble cara, con láminas a base de grafito, envueltas con lámina de aluminio.
- 50 mm de grosor.

Montaje:

- Colocar la rejilla en el hueco con la cinta cortafuego alrededor utilizando los soportes de montaje suministrados.
- Se suministran bandas cortafuegos para montajes con varios módulos. Estas bandas deben aplicarse entre los módulos.

REJILLA DE VENTILACIÓN CORTAFUEGO

FBS-C-50 (circular)

Rejilla para paredes y fachadas para uso interior y exterior



Aplicación:

La rejilla cortafuego FBS-C-50 puede utilizarse como rejilla redonda para paredes o fachadas. En caso de incendio, la rejilla se sella debido a la expansión de sus láminas. De esta forma, el suministro de oxígeno se corta y se crea una densa capa aislante cortafuego. La rejilla puede utilizarse en paredes interiores y exteriores. La rejilla sólo debe utilizarse como rejilla de desbordamiento. Este tipo de rejilla no es adecuado para conductos de ventilación, por lo que debe preverse una disposición en la sectorización contra incendios de acuerdo con la norma europea UNE 1366-2.



Información técnica:

Características:

- Autoobturable a temperaturas superiores a 160 °C mediante la expansión de las láminas.
- EW-60 y EI-60 (con rejilla) de conformidad con EN 1364-5.
- El paso libre es del 70 % al 80 % del tamaño nominal, dependiendo de las dimensiones de la rejilla.
- Forma: circular.
- Dimensiones: 83, 103, 128, 153, 163, 203, 253 y 303 mm (incluyendo cinta cortafuegos alrededor).

Versión:

- Rejilla circular, puede utilizarse con una rejilla de aire interior o exterior.
- Marco de acero desacoplado térmicamente, de doble cara, con láminas a base de grafito, envuelto en lámina de aluminio.
- 50 mm de grosor.

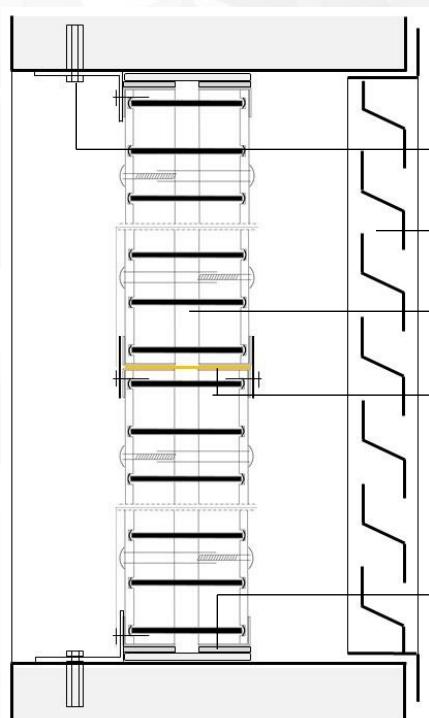
Método de montaje:

- Colocar la rejilla en el hueco con la cinta cortafuego alrededor.

REJILLA DE VENTILACIÓN CORTAFUEGO

FBS-50

Rejilla para paredes y fachadas interiores y exteriores



Soporte de montaje

Rejilla de ventilación exterior de aluminio

Rejilla cortafuegos Fernoblock FBS-50

Bandas cortafuego específicas para este sistema

Cinta cortafuego perimetral específica para este sistema alrededor

Especificaciones:

Rejilla cortafuegos FernoBlock

Tipo: FBS-50

Fabricación: FireStopSystems International B.V. (actúa también bajo la marca registrada de SEAC International y FSS International).

Marco de acero desacoplado térmicamente, de doble cara, con láminas a base de grafito, sellado en lámina de aluminio.

Grosor de la rejilla: 50 mm.

Superficie Libre : aprox. 70 %-80 %.

La rejilla se autoobtura a temperaturas superiores a 160 °C, mediante la expansión de las láminas.

La cinta cortafuego suministrada específica para este sistema debe aplicarse alrededor de la rejilla.

Adecuada para su uso en paredes cortafuegos y en estructuras interiores y exteriores.

Clasificación de resistencia al fuego: EW-60 y EI-120 de conformidad con EN 1364-5.

FSS International

Fire protection

CONTACTO



Nedys s.l.

Castell de Rupit 12
43850 Cambrils (Tarragona)

info@nedys.com

977 79 60 63

607 22 01 94